

# SANSA KROMA (fonetisch)



Sah-sa kro - ma nie nee woe a-tsjé-tsjé ko-ko mah



Sah-sa kro - ma nie nee woe a-tsjé-tsjé ko-ko mah



Sah-sa kro - ma nie nee woe a-tsjé-tsjé ko-ko mah



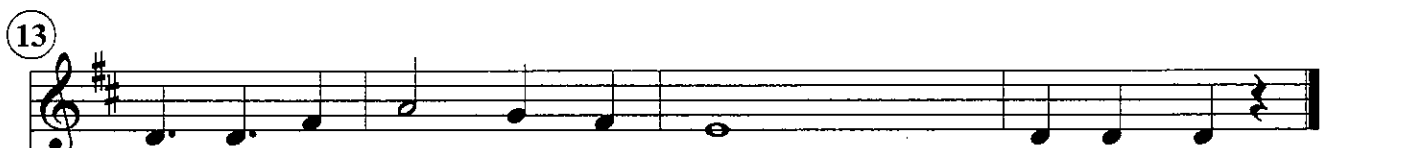
Sah-sa kro - ma nie nee woe a-tsjé-tsjé ko-ko mah



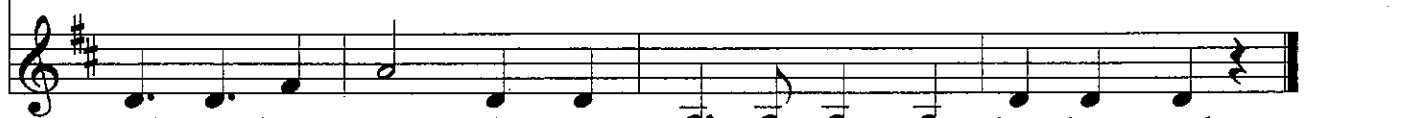
Sah-sa kro - ma nie nee woe ko-ko mah



Sah-sa kro - ma nie nee woe a-tsjé-tsjé ko-ko mah



Sah-sa kro - ma nie nee woe ko-ko mah



Sah-sa kro - ma nie nee woe a-tsjé-tsjé ko-ko mah

